

ROMANIA
JUDETUL BRAILA
CONSILIUL LOCAL VICTORIA

HOTARAREA Nr. 2

din 24.01.2008

privind: aprobarea organigramei și a statului de funcții al aparatului de specialitate al primarului comunei Victoria pentru anul 2008

Consiliul local Victoria întrunit în ședință ordinară din 24.01.2008;
Văzând raportul d-nei Milea Rodica având funcția de REFERENT în cadrul compartimentului resurse umane;

Având în vedere prevederile Ordonanței Guvernului nr. 80/2001, cu modificările și completările ulterioare privind stabilirea unor normative de cheltuieli pentru autoritățile administrației publice și instituțiile publice;

Văzând avizul favorabil al comisiei de specialitate agricultură, buget-finanțe activități economico-financiare, administrarea domeniului public și privat din cadrul consiliului local;

Având în vedere prevederile art.36 alin.3 lit.b) din Legea nr.215/2001, republicată ;

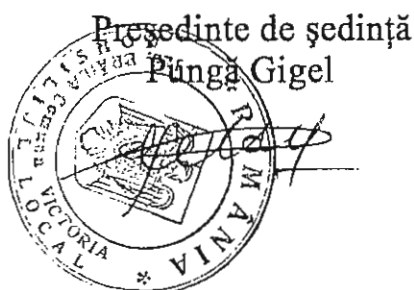
In temeiul art.45 alin.1 din Legea nr.215/2001, republicată, privind administrația publică locală,

HOTARASTE:

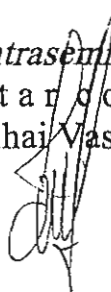
Art.1. Se aprobă organigrama aparatului de specialitate al primarului comunei Victoria , conform anexei nr.1.

Art.2. Se aprobă statul de funcții al aparatului de specialitate al primarului comunei Victoria, conform anexei nr.2.

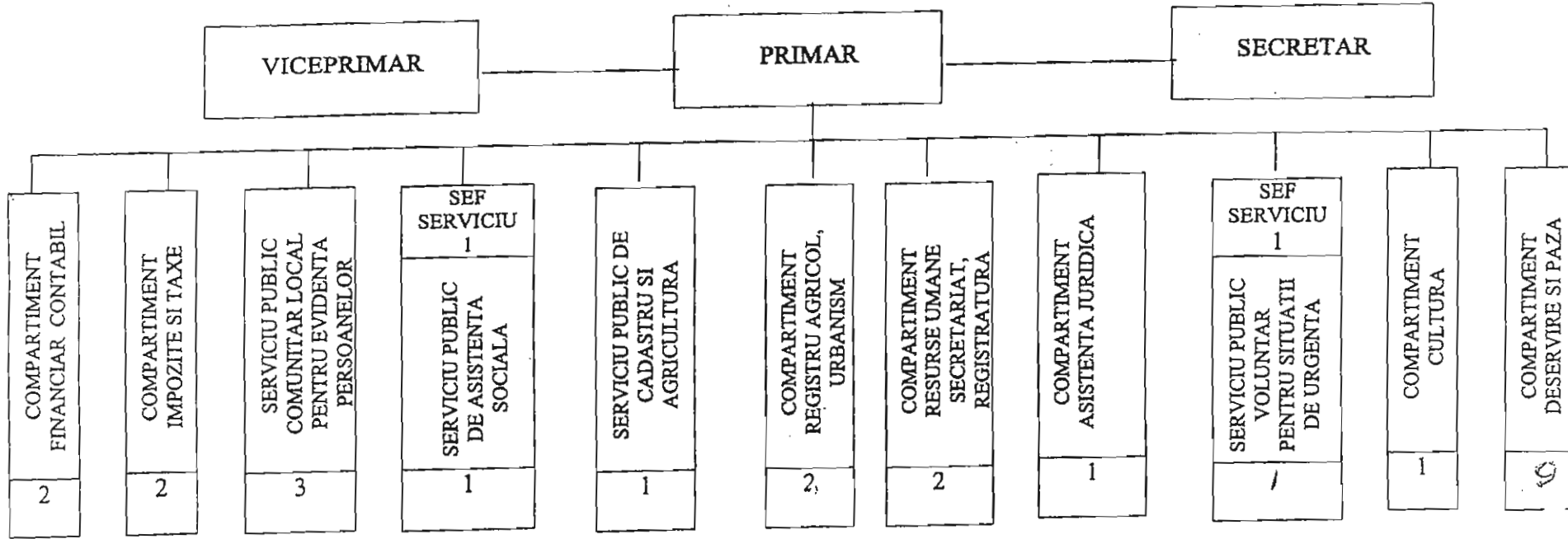
Art.3. Prezenta hotărâre va fi adusă la cunoștință și comunicată prin grija secretarului comunei Victoria .



Contrasemnează
Secretar comună
Mihai Vasile



ORGANIGRAMA PRIMARIEI VICTORIA, JUDETUL BRAILA



STAT DE FUNCTII
AL PRIMARIEI VICTORIA, JUDETUL BRAILA

Nr. Crt.		FUNCTIA DE CONDUCERE	FUNCTIA DE EXECUTIE	NIVELUL STUDII	CLASA/ GRAD/ TREAPTA	NUMAR TOTAL POSTURI
		PRIMAR		G		1
		VICEPRIMAR		M		1
		SECRETAR		M		1
I	COMPARTIMENT FINANCIAR CONTABIL					
			REFERENT	M	III/SUPERIOR	1
			INSPECTOR	S	I/DEBUTANT	1
II	COMPARTIMENTUL IMPOZITE SI TAXE					
			REFERENT	M	III/SUPERIOR	2
III	<i>SERVICIUL PUBLIC COMUNITAR LOCAL PENTRU EVIDENTA PERSOANELOR</i>					
			REFERENT	M	III/ASISTENT	1
			REFERENT	M	III/PRINCIPAL	2
IV	<i>SERVICIU PUBLIC ASISTENTA SOCIALA</i>					
		SEF SERVICIU	INSPECTOR	S	I/SUPERIOR	1
			REFERENT	M	III/SUPERIOR	1
V	COMPARTIMENT REGISTRU AGRICOL, URBANISM					
			REFERENT	M	III/SUPERIOR	1
			REFERENT	M	III/PRINCIPAL	1
VI	<i>SERVICIU PUBLIC COMUNITAR PENTRU CADASTRU SI AGRICULTURA</i>					
			REFERENT	M	III/SUPERIOR	1

VII	COMPARTIMENTUL RESURSE UMANE, REGISTRATURA, RELATII CU PUBLICUL		REFERENT	M	III/SUPERIOR	1
VIII	COMPARTIMENT ASISTENTA JURIDICA		INSPECTOR	S	I/ASISTENT	1
IX	SERVICIUL PUBLIC VOLUNTAR PENTRU SITUATII DE URGENTA	SEF SERVICIU	INSPECTOR	M	DEBUTANT	1
X	COMPARTIMENT CULTURA		BIBLIOTECAR	M	TR.I	1
XI	COMPARTIMENT DESERVIRE SI PAZA		GUARD	G	I	1
			SOFER	G	III	1
			PAZNIC	G	III	7

